

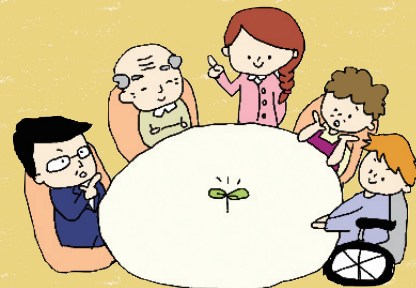
第1回

# つながり あったかいぎ

つながり熱田会議

## つながりのめをそだてよう

つながりをもつことで、困りごとが解決することがあります。  
つながりがないことで、困りごとが生じることがあります。  
これまでつながることのできなかつた人たちが、つながる機会をつくります。



# 2015.3.13 (金)

開会10:00/閉会予定12:00

名古屋学院大学  
白鳥キャンパス  
(翼館3階303教室)



※駐車場はありません。公共交通機関をご利用ください。

**参加無料**

※事前申込

## つながりあったかいぎ

テーマ「住みたい 住み続けたい この街に」



地域生活を送るうえでキーパーソンとなる大家さんと、住まいを探している方とのつながりをサポートする「愛知共同住宅協会」には、ヘルプライン（フリーダイヤル）を通じて様々な相談が舞い込みます。「アパートが借りられない」「ポストの郵便物が溜まっている」「子どもがよく泣いている」大家さんの声をきっかけに、参加者全員で熱田区での暮らしについて考えます。

聴いて

## 第1部 事例報告

## 「住まいの問題 アレ! コレ? -見守り大家さん-」

愛知共同住宅協会理事 杉本みさ紀(弁護士)氏 ほか



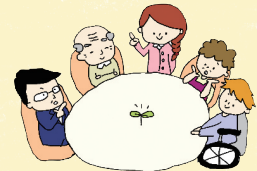
見守り大家のさわださん

話して

## 第2部 地域課題解決ワークショップ

## 「大家さんと地域を支えるわたしたち」

名古屋学院大学講師 山下匡将氏 ほか



笑って

“特張り扇とともに展開される巧みな話術に大笑い”

## 「地元ネタ満載! 笑う門には福来たる」

特別ゲスト 熱田区おしゃべり大使 講談師 古池<sup>りんりん</sup>麟林氏(熱田区在住)

古池麟林さん

つながる

## 第3部 総括

## つながりあったかいぎ宣言

熱田区社会福祉協議会事務局長 田端敬則氏

熱田区社会福祉協議会  
オリジナルキャラクター  
アツツ&タツツ

## 申し込み方法 締切3/6(金)

参加ご希望の方は、お電話もしくはファックスにて、

①郵便番号・住所 ②氏名(ふりがな)③電話番号をお伝えください。

ファックスの場合は、下記にご記入の上、送信ください。

※申し込みに際し提供いただいた個人情報は会議の目的以外での使用はいたしません。

お申し込み・お問い合わせ

TEL 052-671-2875

FAX 052-671-4019

熱田区社会福祉協議会「つながりあつた会議担当」まで

|              |      |
|--------------|------|
| 〒<br>住所      |      |
| (ふりがな) ..... | 電話番号 |
| 氏名           |      |